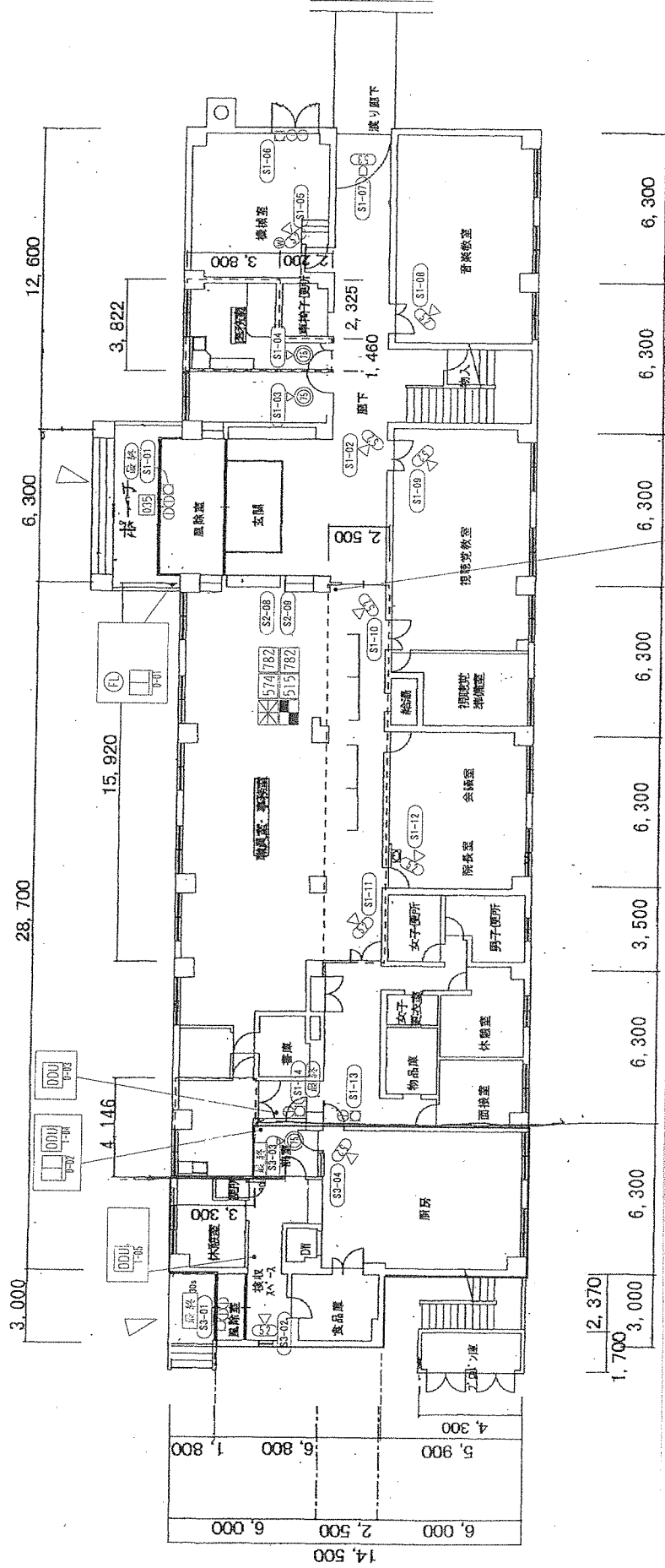


圖 畫 配 合 校

図面の名称	校舎配置図
部局名	北海道立向陽学院
口座名	向陽学院庁舎
所在地番	札幌郡広島町字西の里1015番地
区分	建物
種目	事務所建
名称	校舎
主要構造	鉄筋コンクリート造
数量	723.71 <sup>m</sup> 2, 1384.51 <sup>m</sup> 2
建築(設)年月日	平成1年3月24日
調製年月日	平成2年3月26日
調製者	

$$\frac{\text{尺}}{1/2,000}$$

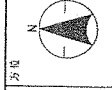
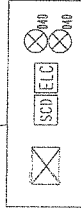


1階 平面図

機器名称	シンボル	個数	概要
コントローラー	⊗	1	通信回線
操作表示器・カードリーダー	⊞	5	警備セット・解除
電気錠コントローラー	⊞	1	
電気錠タイマー (スケジューラー)	⊞	1	
マグネットセンサー	⊞	21	1F-8/2F-1/体育館-12
リスボンダ	⊞	10	1F-5/2F-1/体育館-4
赤外線センサー	⊞	20	1F-13/2F-6/体育館-1
非常用電源ユニット	⊞	1	
フラッシュライト	⊞	1	

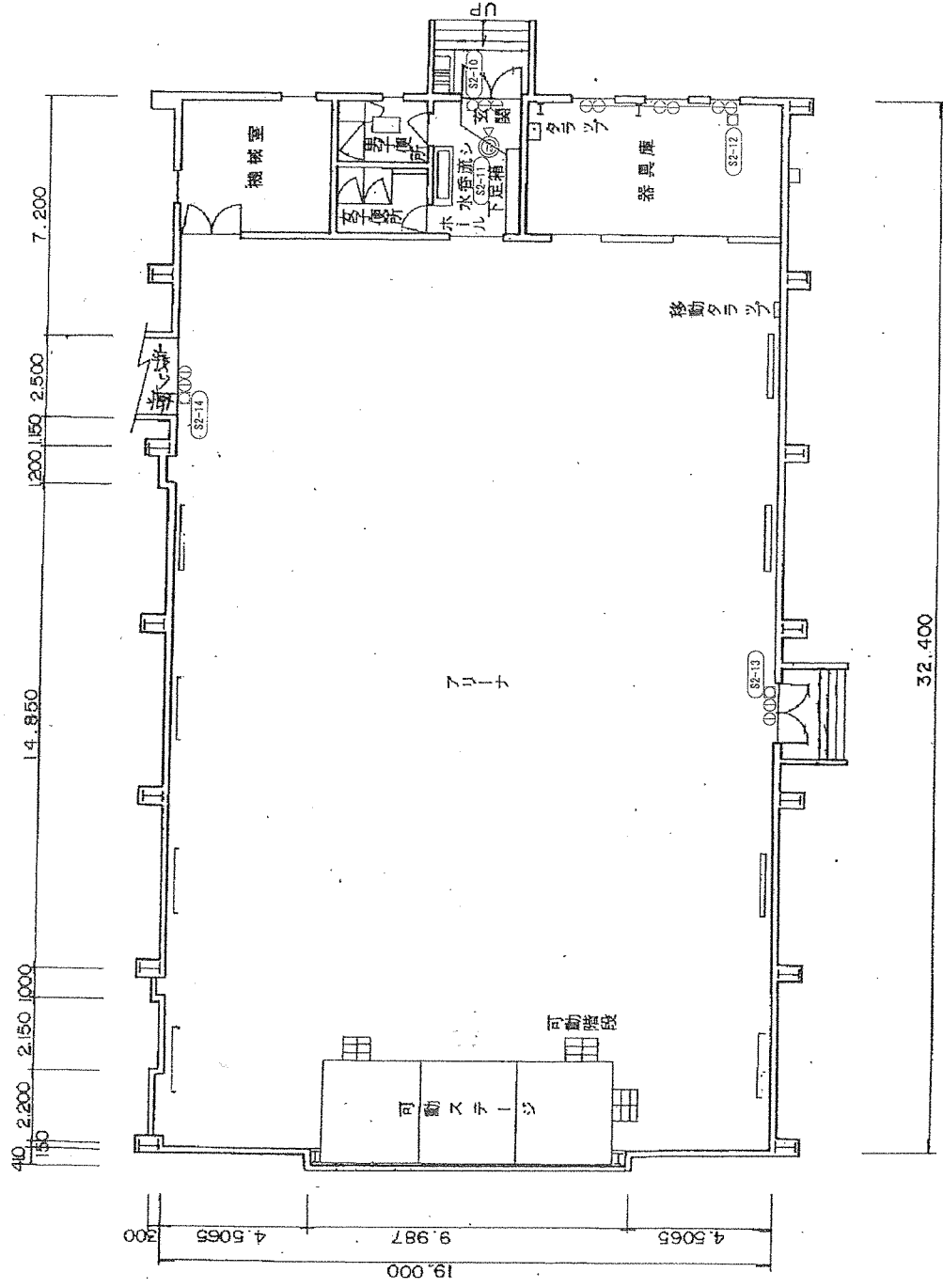
回路名称	シンボル	個数	概要
自動ドア運動	⊞	035	1 電気錠
自動火災警報設備運動	⊞	782	1
ガス漏れ警報設備運動	⊞	515	1
空調機等自動制御装置運動	⊞	574	1

機器名称	個数	概要
ICカード	60	



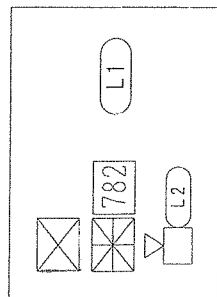


# 平面図

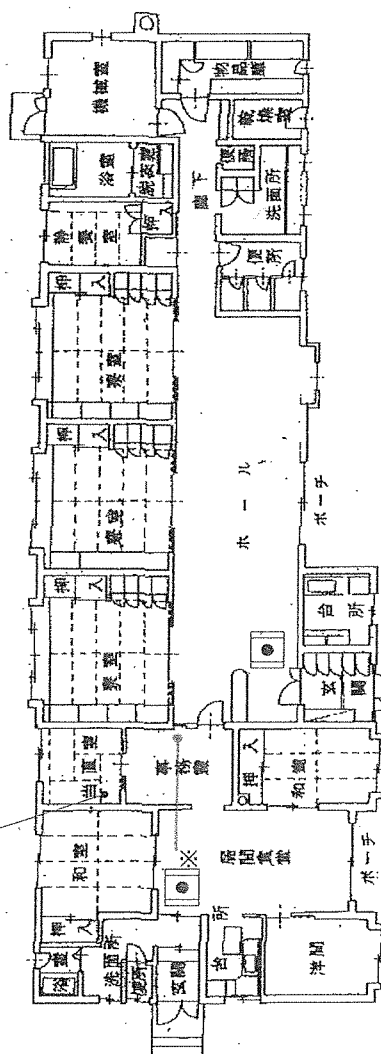


非常時利用警報装置使用条件	図説
常時	非常時
移動式有線式	移動式無線式

図説	図説	図説
非常時利用警報装置使用条件	非常時利用警報装置使用条件	非常時利用警報装置使用条件



機器名称	シンボル	個数	摘要
コントローラー	⊗	1	通信回線
非常通報装置	⓪	2	
フラッシュライト	Ⓛ	1	

[illegible]

あじさい寮・すずらん寮

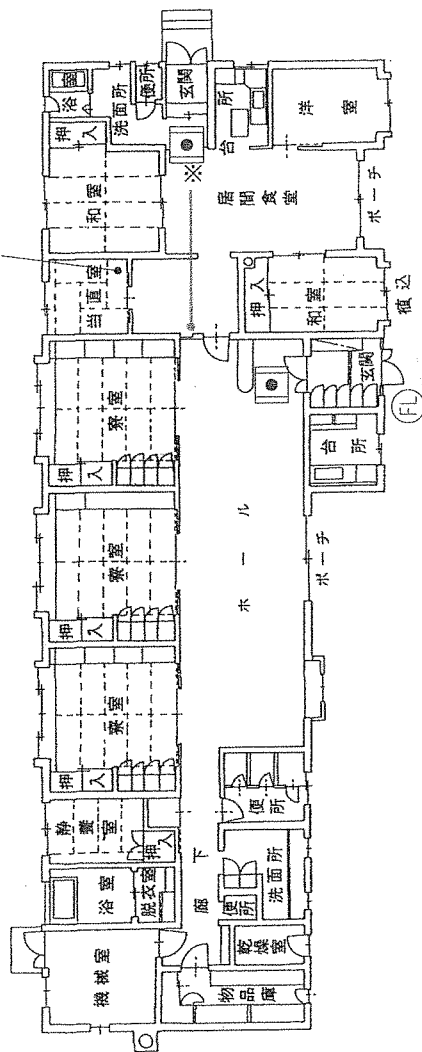
非常通報用警報機器使用条件

固定式	一	圖	移動式	一	圖
-----	---	---	-----	---	---

玄関、ホール

設 備 考 査

[illegible]



1 900	1 500	3 200	2 500						
3 400	5 700			8 500	5 000	2 700	3 600	2 700	
17 600				14 000		31 600			

しらかば寮・はまなす寮

非常通信用警報機器使用条件	1 個	移動式	1 個
---------------	-----	-----	-----

移動式有効エリア

玄関、ホール

設備ニタツク※ハニツク設備

[illegible]